



www.amezolaconsulting.com

¿Qué es un Sistema de Gestión de Mediciones ISO 10012?

www.amezolaconsulting.com

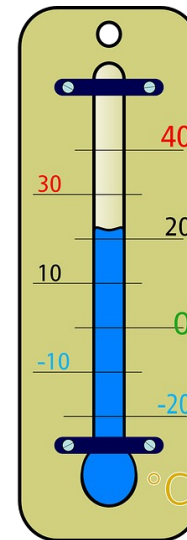
Sistema de Gestión de Mediciones

Conjunto de elementos interrelacionados, o que interactúan, necesarios para lograr la **confirmación metrológica** y el control continuo de los **procesos de medición**.



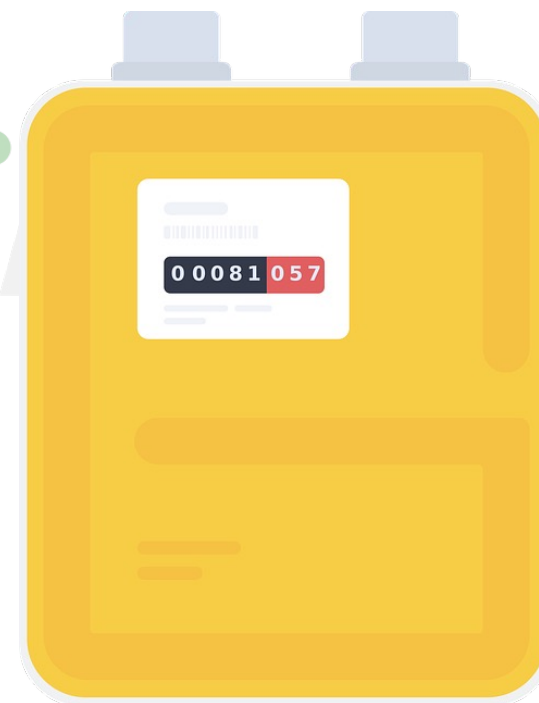
Confirmación Metrológica

Conjunto de operaciones requeridas para asegurarse de que el equipo de medición es conforme a los requisitos correspondientes a su uso previsto.



Proceso de medición

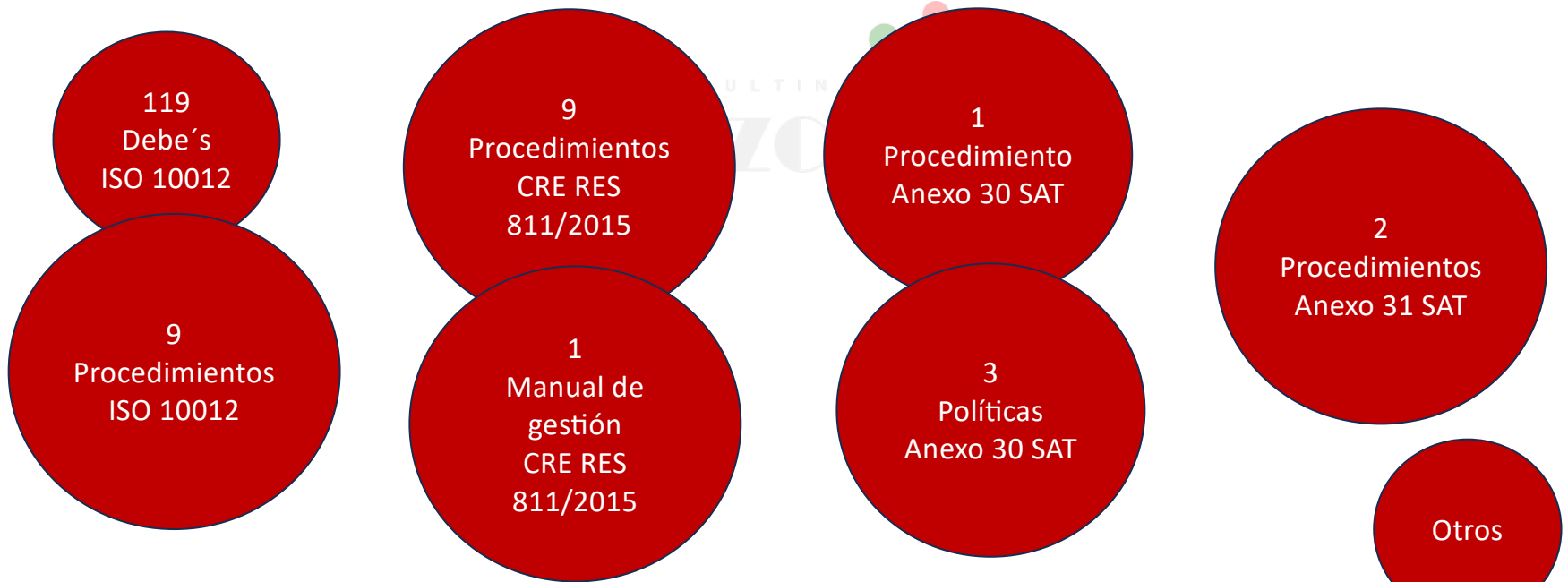
Conjunto de operaciones para determinar el valor de una magnitud.



Sistema de Gestión de Mediciones



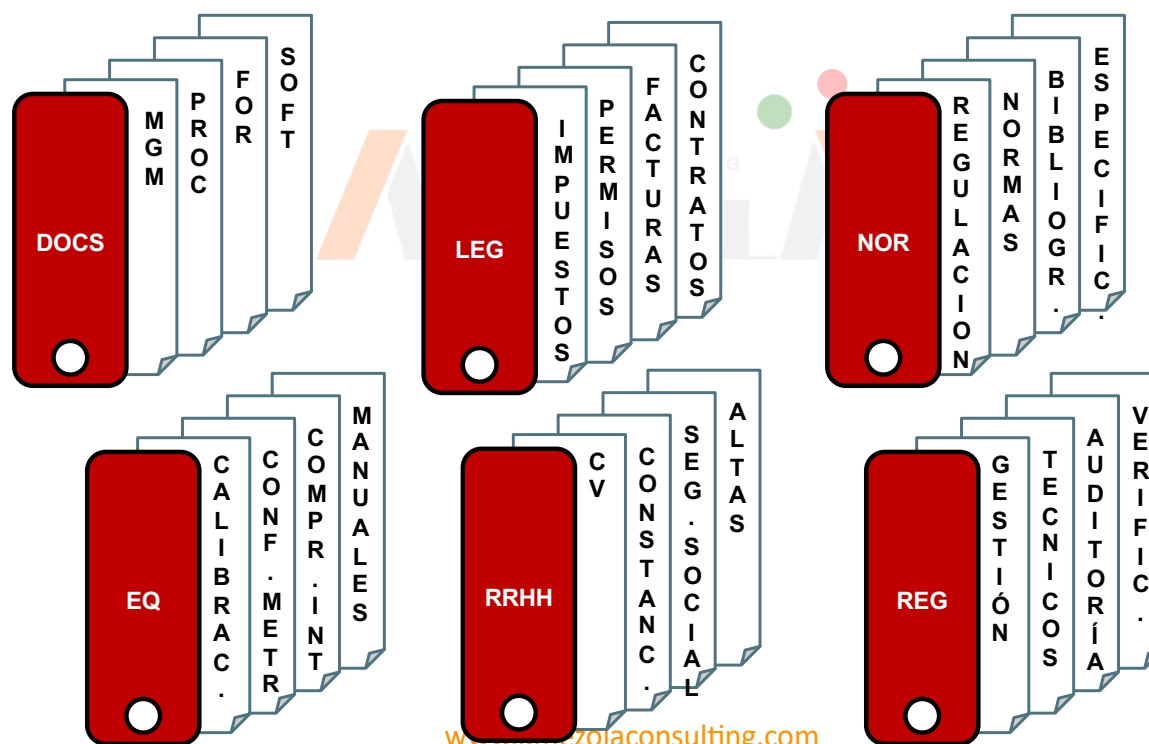
Sistema de Gestión de Mediciones ISO 10012



www.amezolaconsulting.com

Ref. ISO 10012:2003, CRE RES 811/2015, Anexo 30 y 31 del SAT (datos sujetos a cambios)

Sistema de Gestión de Mediciones ISO 10012



Ref. ISO 10012:2003, CRE RES 811/2015, Anexo 30 y 31 del SAT



www.amezolaconsulting.com


Capacitación

Consultoría

Asesorías

Auditorías

Contacto

Tel. +52 (442) 866 92 69 

Correo-e: info@amezolaconsulting.com

www.amezolaconsulting.com

Querétaro, México

ISO/IEC 17025 ISO/IEC 17020 ISO 15189 ISO 10012 NOM-035-STPS